

Die Party-Terrasse

Wenn schon kein Gartenfest, dann zumindest eine Party auf dem Balkon oder der Terrasse – gestalten Sie sich Ihre Terrasse zu einer blühenden Partyzone.

Nr.	Pflanzennamen	Wuchshöhe	Blütenfarbe	Blütezeit
Gehölze				
A	Gewöhnl.-Sommerflieder (<i>Buddleja davidii</i>) 'Black Knight'	2–3 m	dunkelviolett	A. Juli–A. Oktober
B	Purpur-Perückenstrauch (<i>Cotinus coggygria</i>) 'Royal Purple'	2–3 m	orange–rot	A. Juni–E. Juli
C	Scharlach-Geißblatt (<i>Lonicera x brownii</i>) 'Fuchsoides'	2–3 m	rot–orange	A. Mai–E. August
Klettergehölze				
D	Schneeball-Blasenspiere (<i>Physocarpus opulifolius</i>) 'Diabolo'	2,5 m	rosa–weiß	Mai
E	Säulen-Eberesche (<i>Sorbus aucuparia</i> 'Fastigiata')	5–8 m	weiß	A. Mai–E. Juni
F	China-Flieder (<i>Syringa x chinensis</i>)	2,5–3,5 m	lila	A. Mai–E. Juni
Rosen				
R1	Zwergrose 'Mandarin'	0,25 m	lachsrosa/mandarin	A. Juni–M. Sept.
R2	Beetrose 'Goldtopas'	0,4–0,5 m	orange-rötlich	A. Juni–M. Sept.
R3	Grüne Rose 'Viridiflora'	1 m	grün	A. Juni–M. Sept.
R4	Strauchrose 'Polka 91'	1–1,5 m	hellorange	A. Juni–M. Sept.
R5	Strauchrose 'Sahara'	1,4–1,5 m	gelb–orange	A. Juni–E. Sept.
R6	Strauchrose 'Morgenröte'	1,5 m	orange–gelb	A. Juni–M. Sept.
R7	Strauchrose 'Bonanza'	1,5–2 m	gelb	A. Juni–M. Sept.
R8	Strauchrose 'Westerland'	1,5–2 m	orange	A. Juni–M. Sept.
R9	Kletterrose 'Aloha'	2,5 m	apricot	A. Juni–M. Sept.
Stauden und Gräser				
1	Weich-Frauenmantel (<i>Alchemilla mollis</i>)	0,3–0,5 m	hellgelb	A. Juni–E. Juli
2	Kurilen-Beifuß (<i>Artemisia schmidtiana</i>) 'Nana'	0,25 m	weiß	A. Juni–E. Juli
3	Kissen-Aster (<i>Aster dumosus</i>) 'Herbstpurzel'	0,25 m	dunkelviolett	A. August–E. Sept.
4	Feinstrahl (<i>Erigeron</i>) 'Dunkelste Aller'	0,6 m	blauviolett	A. Juni–E. Juli
5	Himalaja-Wolfsmilch (<i>Euphorbia griffithii</i>)	0,6 m	rot–orange	A. Mai–E. Juni
6	Chinaschilf (<i>Miscanthus sinensis</i>) 'Graziella'	1–1,75 m	silber–weiß	A. August–E. Sept.
7	Indianernessel (<i>Monarda</i>) 'Prärienacht'	1,5 m	dunkellila	A. August–E. Sept.
8	Ruten-Hirse (<i>Panicum virgatum</i>) 'Rehbraun'	0,6–1 m	braun	A. August–E. Sept.
9	Kamtschatka-Asienfетthenne (<i>Phedimus (Sedum) kamtschaticus</i>) 'Variegatum'	0,15 m	gelb–orange	A. August–E. Sept.
10	Groß-Ehrenpreis (<i>Veronica teucrium</i>) 'Königsblau'	0,3 m	tiefblau	A. Mai–E. Juni
11	Langblatt-Ehrenpreis (<i>Veronica longifolia</i>) 'Blauriesin'	0,8 m	leuchtend blau	A. Juli–E. August
12	Silberner Ähren-Ehrenpreis (<i>Veronica spicata</i> ssp. <i>incana</i>) 'Silberteppich'	0,2 m	dunkelblau, dunkelviolett	A. Juni–E. Juli
13	Arznei-Kandelaberehrenpreis (<i>Veronicastrum virginicum</i>)	1,8 m	blau, violett	A. Juli–E. August



Bei dieser Gestaltung bilden Klinker-Bun- galow, Terrasse und Beet eine harmonische Einheit. Auf der Terrasse mit ihren weit über 100 m² lässt es sich gut feiern. Hier gibt es auch bei vielen Gästen keinerlei Platzprobleme. Ausweichmöglichkeiten bietet die angrenzende Rasenfläche.

Terrasse und Beet verzahnen sich, bilden durch die eingeschobenen Pflanzflächen einen weichen Übergang. Die so entstandenen Nischen eignen sich vortrefflich für verschiedene Funktionsbereiche wie Gulaschkanone, diverse Buffets, Getränkebar etc. Oder Grüppchen können sich in den Nischen in Sitzcken oder an Stehtischen zusammenfinden. Der Phantasie sind keine Grenzen gesetzt. Sehr edel wirken die am Haus aufgereihten grünen Buchsbaum-Säulen in ihren rostbraunen, hohen Töpfen.

Abwechselnder Belag

Als Belag bieten sich größere Platten in der Farbe des Hauses an. Eine Fläche dieser Größe würde mit nur einer Belagsart langweilig und einförmig wirken. Die mit Granit-Kleinsteinpflaster abgeteilten Quadrate schaffen eine angemessene Unterteilung. Die absolut rechtwinklige, statische Gestaltung erhält durch die auf einer Bogenlinie gepflanzten Rosenstämmchen ein dynamisches Element. Dieses wird durch den Wechsel der Belagsart, die den Bogen großzügig aufgreift, noch verstärkt. Um sich auf dieser riesigen Terrasse als Einzelperson oder kleine Gruppe nicht verloren vorzukommen, wurde sie durch die Rosenstämmchen strukturiert. Innerhalb dieser „Grenze“ herrscht eine intimere Atmosphäre. Solch eine repräsentative Terrasse für rauschende Gartenfeste mit vielen Gästen benö-

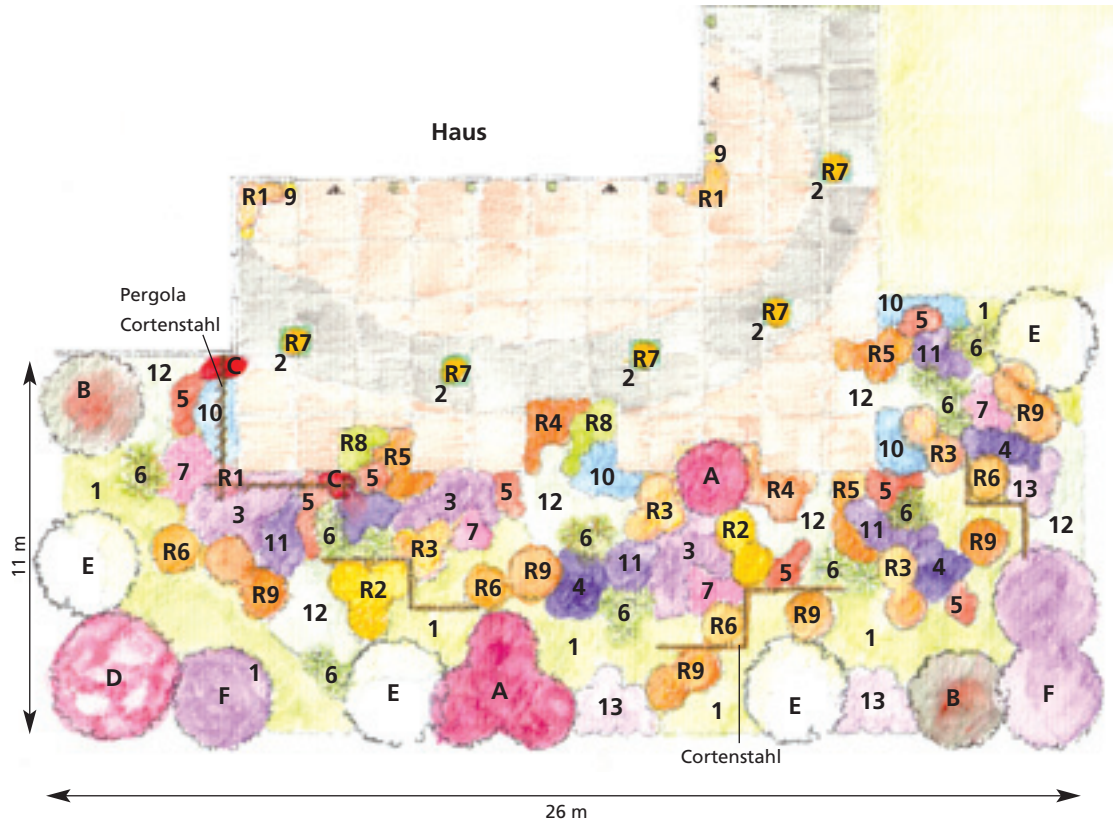
Zeichnungen: Schlicht

tigt eine entsprechende Pflanzenkulisse. Die Gestaltung mit Cortenstahl ist modern und apart. Die geknickten, rostfarbenen Bleche in verschiedenen Höhen bilden gemeinsam mit der Pergola Rahmen, Sichtschutz und Windbremse. Die einzelnen Elemente der Bleche sind mit stilisierten Blütenornamenten durchbrochen, um Durchsicht und Luftigkeit für die Rosen zu gewährleisten. Es dominieren orangefarbene Rosen, die die Farbe der Bodenplatten und des Hauses aufgreifen.

Kontrast in Lila und Rot

Als Kontrast wurden ihnen rotlaubige Gehölze und lila blühende Gewächse hinzugesellt. Säulen-Ebereschen und Gräser runden die Gestaltung ab. Die Bepflanzung wurde locker und licht angeordnet, Bodendecker wie Frauenmantel und Teppich-Ehrenpreis erzeugen ein Gefühl von Großzügigkeit und Weite. Als kleine Kostbarkeit blüht direkt an der Terrasse die Grüne Rose mit ihrem herrlichen Zimtduft. Duftrosen wie 'Westerland' verströmen ihr süßes Aroma. Das Blütenspektakel entfaltet sich hier zur Partysaison, um just mit ihr wieder zu enden.

DI Ildico Schlicht



Gutschein

Denn Pflanzen leben nicht von Luft und Liebe allein.



statt 4,- mit Gutschein nur

3,-

AKTION
SIE SPAREN 40%
(1 Liter 1,-)



bellafloa Flüssigdünger
Für Zimmer-, Balkon- und Gartenpflanzen, 3 Liter

Schneide den Gutschein aus – nur bitte nicht mit der Baumschere – und löse diesen in deinem bellafloa-Fachmarkt ein.

Name:

Adresse:

Angebot gültig solange der Vorrat reicht.
Pro Person nur 1 Gutschein gültig. Gutschein gültig von 01.07. bis 31.07.2008

